

on your way.



Le magazine de SISA pour la branche logistique

TRANSit, la nouvelle application pour le transitaire international page 2

Prolongation des horaires Hotline et Support page 3

Les spécialistes en logistique de BALIMPEX utilisent TRANSit page 4

Point sur le projet e-dec page 5

SISA nommée «IBM Premier Business Partner» page 7

33ème anniversaire de SISA – continuité et innovation page 8



Editorial



Chers clients SISA,

La nouvelle édition du magazine SISA «on your way» est enfin arrivée!

Destiné à nos clients, ce magazine fait partie des mesures d'optimisation de la communication mises en œuvre depuis le début de l'année. Nous avons d'ores et déjà restructuré notre site Web www.sisa.ch, nous envoyons des communiqués mensuels aux médias spécialisés dans l'informatique et la logistique, nous mettons à disposition plusieurs Business Cases relatifs à des projets clients et nos clients du dédouanement peuvent profiter de l'„edec-Infoticker“ électronique avec les dernières informations relatives aux projets.

Bien que nous vivions à une époque où nous sommes submergés d'informations en permanence (qui ne sont finalement pas si nombreuses que ça), nous avons de bonnes raisons de lancer ce magazine:

- La compétition sur le marché de l'informatique est de plus en plus rude: de nombreux produits et de nouvelles possibilités y sont lancés et vantés à coup d'importantes campagnes publicitaires, mais beaucoup d'entre eux ne connaissent souvent qu'une durée de vie limitée.
- Chez SISA nous traitons de nombreux projets, nous proposons des modules de logiciels et des nouvelles prestations sans que la plupart de nos clients n'en soient toujours informés. Avec „on your way.“ vous bénéficierez désormais d'une information régulière et de première main. En témoignent nos articles sur TRANSit et DECLAREit e-dec.

- La collaboration avec les clients ne repose pas uniquement sur le matériel et les logiciels. De plus en plus fréquemment, des prestataires informatiques disparaissent du marché et, avec eux, leurs produits et leurs prestations de support. Que fait SISA pour garantir votre et notre avenir informatique? Nous vous renvoyons pour cela à nos articles sur l'extension de notre support/hotline ou sur notre collaboration avec IBM dont nous sommes le Premier Business Partner, ou encore sur notre coopération avec Soreco.
- Nos collaborateurs n'ont pas toujours l'opportunité de vous faire part de toutes les nouveautés en matière de produits, notre activité étant fortement centrée sur les projets en cours. «on your way.» vous communiquera à temps les principales informations comme, par exemple, sur notre nouvel outil de statistique REPORTit.
- En notre qualité de partenaire informatique, il nous tient à coeur de connaître encore mieux vos exigences à l'égard de SISA, à l'égard de nos produits et de nos prestations et de discuter avec vous. «on your way.» sert aussi à cela. Profitez de l'occasion pour obtenir davantage d'informations à l'aide du coupon réponse.

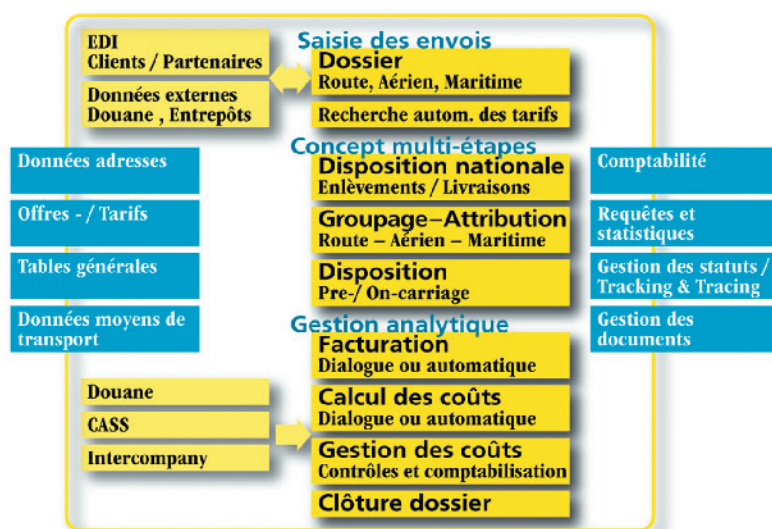
Mais assez parlé! Je vous laisse découvrir ce premier numéro de «on your way.» en vous invitant à nous faire part de vos remarques et de vos suggestions à l'adresse suivante: gpc@sisa.ch.

Gian-Paolo Carmagnola

TRANSit pour le transitaire international

Avec TRANSit, SISA a développé une nouvelle application pour les transitaires opérant au niveau international. Ce logiciel, disponible dès à présent, a bénéficié des nombreuses expériences faites avec les clients et les applications SISA.

Plusieurs transitaires et commissionnaires français utilisent quotidiennement cette application avec succès depuis quelque temps déjà. SISA a désormais adapté TRANSit aux besoins spécifiques du secteur des transitaires suisses. Trois nouveaux clients suisses de SISA utilisent d'ores et déjà cette solution d'avenir. A partir du 1er janvier 2006, plusieurs clients OP400 et LF400 de longue date passeront à TRANSit et d'autres nouveaux clients introduiront également cette application.



De nombreux avantages

Les conditions préalables au remplacement définitif de OP400 et LF400 dont l'exploitation sera encore assurée jusqu'à fin 2007 sont donc réunies de façon optimale.

L'utilisation de TRANSit offrira à nos clients d'importants avantages par rapport aux applications actuelles:

- Intégration du trafic terrestre, maritime et fret aérien en une seule solution.
- Disposition des camions internes et des camions d'entreprises partenaires.
- Facturation automatique pour les dossiers.
- Nouveau module de statistiques et MIS REPORTit pour la préparation et la représentation graphique des extractions.
- Concept des trafics multi-étapes pour un suivi optimal des sous traitants des expéditions.
- Gestion modulaire des coûts pour la saisie et la comptabilisation des factures fournisseurs, pour le calcul automatique des factures fournisseurs prévisionnelles et donc gestion optimale des frais à recevoir pour les clôtures intermédiaires.
- Traitement plus performant des sociétés grâce au degré élevé de suivi de tous les trafics.
- Gestion intégrée des expéditions contre remboursement (COD).
- Gestion intégrée des statuts d'expédition.

Le concept de TRANSit (voir graphique) montre la grande fonctionnalité ainsi que la facilité d'intégration des différents modules.

Nos spécialistes informatiques et des différents secteurs d'activités sont à votre disposition pour vous présenter personnellement les nombreux avantages de TRANSit. N'hésitez pas à commander notre documentation ou à nous appeler à l'aide de la carte ci-jointe.

Impressum

Editeur : SISA Studio Informatica SA, Kägenstrasse 17, CH-4153 Reinach, www.sisa.ch, Tél. +41 (0)61 716 94 44, Fax +41 (0)61 716 94 40, info@sisa.ch.

- Rédacteur responsable: Marco Magnani. • Parution deux fois par an en allemand et français. • Concept et Graphique design: www.commpact.ch.
- Copyright : Reproduction interdite sans indication des sources. Exemple justificatif sollicité. © SISA 2005.

Prolongation des horaires Hotline et Support

A partir du 1er janvier 2006, SISA augmentera l'accessibilité et le support dans le cadre du contrat Hotline et Support existant, en réponse aux nombreuses demandes des clients. Notre team sera également renforcé.

Tous les clients ayant souscrit un contrat de licence et de hotline ont déjà été informés par écrit sur ces nouveautés. Les contrats existants seront adaptés en conséquence.

Nous avons décidé d'investir également dans le secteur de notre service après-vente et de ne répercuter qu'un tiers des coûts supplémentaires à nos clients. Le nombre important d'utilisateurs de notre service de hotline et de support ainsi que nos propres investissements dans ce domaine nous permettent de proposer ce supplément de prestations dans le cadre du contrat standard pour un surcoût minime de 300 CHF par an. Les frais relatifs aux différentes unités («Units») ne changeront pas!

Prestations supplémentaires

Etes-vous intéressé par les nouvelles prestations supplémentaires «Extended» et «Piquet»? Nous sommes à votre disposition pour effectuer une analyse de coûts/avantages ou pour tout autre conseil adapté à vos besoins.

Ces nouvelles prestations nous permettent de développer notre position de leader des prestataires de logiciels de logistique et de dédouanement en matière de support. Nous sommes heureux de pouvoir proposer à nos clients des avantages supplémentaires par rapport à nos concurrents.

Nouvelles prestations Hotline et Support

Prestations	Actuellement	A partir du 1.1.2006
Contrat de base standard Hotline/Support <ul style="list-style-type: none"> Lundi au vendredi Demandes de support par mail Base de données Question&Answer 	08h00 - 18h00 impossible impossible	07h00 - 19h00 possible possible
Option supplémentaire «Extended» <ul style="list-style-type: none"> Lundi au vendredi Samedi 	impossible impossible	06h00 - 20h00 06h00 - 12h00
Option supplémentaire «Piquet» <ul style="list-style-type: none"> Nuit Jours fériés/week-ends 	individuel individuel	19h00 - 07h00 a) 07h00 - 19h00 b) 24/24 c) le week-end

Flash info

Nouvelle agence de publicité et de RP

Depuis juin, SISA est assistée, pour ses activités de marketing et ses interventions publiques, par les spécialistes en RP et en communication de comm.pact AG, Bâle. Les premiers produits issus de cette collaboration sont les nouveaux rapports de référence appelés «Business Case», auxquels s'ajoutent divers communiqués de presse disponibles également sur le site Web de SISA ainsi que le présent magazine destiné à nos clients.

Nouveau partenariat SISA – Soreco

En développant e-dec Import, vendu sous le nom de DECLAREit, SISA a utilisé pour la première fois l'architecture Xper.Line de Soreco, renforçant de ce fait un partenariat de longue date. Les produits SISA répondent ainsi aux dernières exigences technologiques, consolident notre position et nous permettent de proposer des prestations optimisées et plus fiables à nos clients.

L'architecture Xpert.Line est déjà utilisée avec succès par plus de 300 entreprises. Elle a été développée conjointement par Soreco AG de Schwerzenbach et TI Informatique de Sierre en tant que concept logiciel ouvert. A présent, c'est avec e-dec que SISA a intégré pour la première fois cette architecture dans sa gamme de produits, architecture à l'évolution commune de laquelle SISA apporte d'ailleurs également sa contribution.

Solution intégrée pour différents secteurs d'activités

Nous sommes désormais en mesure de proposer aux différents secteurs d'activités, une solution complètement intégrée au sein de Xpert.Line. Elle est le résultat du partenariat entre Soreco et SISA, qui renforce encore davantage la longue et fructueuse collaboration entre les deux entreprises. Ce partenariat prévoit également l'intégration de Xpert.Line dans les produits de gestion des documents et des processus commerciaux.

La coopération avec Soreco ainsi que des outils à la pointe du progrès devraient nous permettre de développer encore plus rapidement de nouveaux logiciels pour nos clients du secteur logistique.

XPERT LINE

SORECO
group

Créée en 1988, Soreco AG, dont le siège se trouve à Schwerzenbach près de Zurich, développe et commercialise des logiciels standard orientés vers l'avenir et indépendants des secteurs d'activités pour les PME ainsi que des grandes entreprises.

Les spécialistes en logistique de BALIMPEX utilisent TRANSit

Depuis 25 ans, BALIMPEX est une maison d'expéditions indépendante et florissante qui a su fidéliser sa clientèle tout au long de ces dernières années. Ses principales activités sont le trafic groupage avec les pays voisins (essentiellement avec l'Allemagne) ainsi que le dédouanement à la frontière germano-suisse. Ses spécialistes en logistique misent également sur le trafic combiné rail/route et font désormais du groupage en caisses mobiles.

A la recherche d'une meilleure maîtrise du volume de transport sans cesse croissant et d'un instrument de controlling adapté, les spécialistes en logistique de BALIMPEX ont évalué un nouveau logiciel qui, selon Daniel Schoch, responsable Finances et IT, doit présenter les deux caractéristiques suivantes: d'une part, un système de saisie et de traitement simple des ordres de transport par le biais d'une solution centrale présentant une très grande capacité d'intégration des données de base et spécifiques aux expéditions; d'autre part, un instrument de controlling utilisable à tous les niveaux et disposant de capacités d'évaluation et de contrôle dans le domaine opérationnel.

Offre convaincante

Le transitaire de Muttenz a été convaincu par la présentation clairement structurée et l'offre complète TRANSit de SISA qui lui a, par ailleurs, garanti une mise en œuvre à brève échéance.

Après une mise en service sans problème, tous les postes de travail opérationnels et tous les services administratifs de BALIMPEX sont désormais équipés avec TRANSit. A l'issue des neuf premiers mois, Daniel Schoch fait le constat suivant: «Ce logiciel nous offre la souplesse dont nous avons besoin». D'un point de vue comptable, la facilité d'intégration avec la solution de dédouanement SISA DECLAREit est par ailleurs un élément déterminant pour lui.

Flexibilité

Daniel Schoch apprécie également la grande flexibilité du logiciel SISA. Les nombreuses possibilités d'accès aux ordres dans le domaine opérationnel ou douanier sont essentielles à ses yeux, car «il est important que les déclarants puissent accéder à tout ordre enregistré dans le système central à tout moment du jour et de la nuit».

TRANSit propose également une fonction d'accès basée sur la sélection de critères détaillés tels que le produit par expédition, le

nombre total d'expéditions par itinéraire, par service ou par relation. BALIMPEX dispose donc ainsi d'instruments de gestion qui lui permettent de surveiller la croissance quantitative sur la base de critères qualitatifs et de proposer ainsi une qualité de service encore plus élevée à sa clientèle.

Formation complète

Daniel Schoch est aussi satisfait de la formation des collaborateurs. Bien que le temps fût compté, il a été possible d'assurer intégralement la formation dans les délais au centre de formation SISA. Le soutien des spécialistes SISA pendant les deux premiers jours productifs a par ailleurs contribué à un bon démarrage de l'ère TRANSit.

A l'issue de ce projet dont la mise en œuvre n'a duré que deux mois, Daniel Schoch se sent en de bonnes mains avec SISA et vante l'excellente collaboration entre les deux sociétés: «La hotline SISA répond avec une grande compétence à nos questions et, en cas de problèmes particuliers, le responsable produit est disponible».



Pour Daniel Schoch, responsable Finances et IT de BALIMPEX, la grande capacité d'intégration de TRANSit a été un critère déterminant.

Commander le Business Case

Le Business Case «BALIMPEX: TRANSit répond aux exigences d'une maison d'expéditions moderne», nous nous ferons un plaisir de vous le faire parvenir. Pour votre commande, prière d'utiliser le talon-réponse ci-joint.

TRANSit: la solution pour le transport

Le logiciel TRANSit répond à toutes les exigences informatiques d'une entreprise de logistique moderne qui opère dans les secteurs du trafic terrestre, fret maritime et fret aérien. Ses principales fonctions sont les suivantes: gestion des données de base et des documents, gestion des tarifs et des coûts, facturation, suivi des expéditions, statistiques, multilingues et multidevises, controlling des activités opérationnelles.

Le concept de dossiers sur trois niveaux permet de grouper et de dégroupier les ordres. Le degré d'intégration et d'automatisation élevé confère une efficacité particulière à cette méthode de travail et facilite l'intégration des processus opérationnels dans la comptabilité financière et analytique.

Le meilleur des deux mondes

Les nouvelles technologies et les applications innovantes peuvent-elles être exploitées avec l'infrastructure existante? Avec e-dec Import, nous sommes en mesure de le prouver!

Le nouveau logiciel de dédouanement a été complètement remanié en application client/serveur grâce au meilleur des deux mondes: l'interface graphique sur le PC Windows et IBM iSeries comme serveur d'applications et de base de données.

IBM iSeries est reconnu pour sa stabilité, sa performance et sa convivialité en matière de maintenance. A l'inverse, la présentation en mode caractères de son interface utilisateur n'offre que très peu de flexibilité. En intégrant une interface graphique, nous avons obtenu la flexibilité et la productivité souhaitées. L'utilisateur peut donc disposer dans un même délai de plus d'informations avec une vue d'ensemble nettement meilleure. Parallèlement, un grand nombre de possibilités s'offrent à lui dont il n'aurait pas pu profiter avec les applications en mode caractères.

Pas de ressources interactives

Avec e-dec Import, nous avons combiné le client Windows avec le serveur IBM iSeries, les deux composantes du logiciel

étant écrites dans des langages de programmation différents et optimisés en fonction de la plate-forme. Nous avons donc décidé de faire profiter nos clients des points forts des deux systèmes. Autre avantage de cette méthode: le mode batch qui permet d'exécuter tous les programmes IBM iSeries d'e-dec Import et qui ne requiert donc pas de ressources interactives.

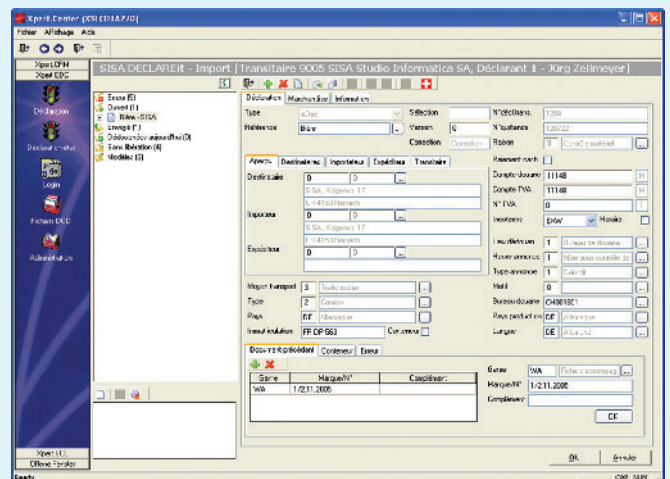
Nouvelle architecture

Dans le développement d'e-dec Import, SISA s'est également servie pour la première fois de l'architecture moderne Xpert-Line de Soreco. Ce faisant, SISA franchit un grand pas vers l'avenir.

Notre objectif est de pouvoir répondre de manière plus standardisée et plus efficace aux exigences actuelles et

futures, afin de proposer à nos clients des logiciels étendus et optimisés pour leurs processus quotidiens.

Avec e-dec Import, nous avons combiné une interface graphique sur le PC Windows avec IBM iSeries comme serveur d'application et de base de données.



Actualités

Point sur le projet e-dec

Le développement de la nouvelle application e-dec/DECLAREit de SISA est dans sa phase terminale. Les installations chez plus de 120 clients se déroulent comme prévu.

Tous nos anciens clients du secteur "dédouanement" ainsi que plus de dix nouveaux clients, dont des entreprises renommées telles que Swiss Post Logistics, Gefco et Expeditors, ont choisi SISA comme partenaire informatique.

Notre team e-dec, qui comprend 15 collaborateurs, s'occupe actuellement de l'installation de ce logiciel convivial et futuriste, ainsi que des formations correspondantes. Tous les clients qui dédouanent de la marchandise

contingentée et souhaitent une installation rapide pourront disposer du système d'ici à la fin de l'année.

e-dec Infoticker de SISA

Des extensions de logiciels ont été programmées de façon continue. Celles-ci n'ont toutefois été reconnues comme opérationnelles par la Direction générale des douanes (DGD) que depuis aujourd'hui pour quelque 45 partici-

pants au dédouanement. La DGD communique ces modifications à SISA qui les intègre dans les nouvelles versions et les livre dans le cadre de ses installations de logiciels.

Les clients SISA pourront désormais s'informer sur ces modifications et sur d'autres thèmes grâce à notre e-dec Infoticker qu'ils peuvent recevoir par voie électronique. Intéressé? Commandez dès à présent votre Infoticker personnel par mail à marco.magnani@sisa.ch.

Innovations et conseils pour une compétitivité accrue

Des innovations, des conseils pour être plus compétitif, les tendances en matière de logistique et d'informatique spécifiques aux différents métiers: tels sont les points du programme proposé par Roland Schumacher aux quelques 50 participants à la manifestation annuelle organisée fin août au Swiss Conference Center à Bâle.

Le directeur de SISA a placé lui-même la barre très haut pour cette journée, en sachant qu'il avait, avec l'aide de ses collaborateurs, préparé un après-midi très riche en nouvelles de qualité.

Révolution dans la gestion de stock

Avec «Pick by voice», la gestion de stock dispose désormais d'un système révolutionnaire qui a, entre temps, fait ses preuves dans le cadre de nombreux projets, explique le chef de projet, Gérard Wiederkehr. Outre les prestations habituelles d'un logiciel de gestion de stock, ce logiciel permet de guider les collaborateurs de l'entrepôt dans les rayons au moyen d'un «Talk men». Ils sont ainsi en dialogue permanent avec le système central qui les guide dans leur travail. Avec ce nouveau système, plus question de laborieuse consultation des listes de prélèvements et d'une faible marge de manœuvre lors de la préparation radio-commandée. Le secteur des boissons et de l'alimentaire utilise déjà ce système performant que SISA propose avec le logiciel de stock LFS400 de l'éditeur allemand Ehrhardt + Partner.

Important potentiel d'optimisation

L'un des intervenants invités, Silvio Frey d'inet-logistics GmbH à Aarau, a constaté, étude à l'appui, que plus de 50% des entreprises voient, dans le domaine logistique, un grand potentiel de possibilités non réalisées jusque là et qui permettraient d'augmenter la rentabilité. Par conséquent, 75% des entre-



Des auditeurs attentifs à la journée SISA.

prises interrogées accorde une priorité élevée à l'optimisation de la logistique, la «capacité d'intégration» des acteurs en étant un facteur de succès déterminant.

SISA propose, en partenariat avec inet, l'intégration de processus dans les réseaux logistiques grâce au produit «logistics-server». Cette solution permet de diminuer les frais des processus de transport et de gestion du stock, d'optimiser la performance et d'améliorer la qualité.

Evolution positive des affaires

Roland Schumacher s'est montré satisfait de l'évolution actuelle des affaires: «En 2004, nous avons procédé à 70 installations NCTS, acquis beaucoup de nouveaux clients, migré P400 sur xpert.hrm de Soreco et introduit les nouveaux produits TRANSit et REPORTit». L'année en cours reste toujours marquée par d'importants investissements dans e-dec Import DECLAREit et dans divers autres projets.

Décoller avec SISA?

Certes les invités n'ont pas pu décoller avec SISA et Swiss lors de la visite du Swiss Training and Maintenance Center à Bâle. Ils ont toutefois pu admirer le simulateur Saab 2000 en vol d'essai. Le Avro RJ 100 présenté jusque dans les moindres détails dans le hall d'entretien a prouvé la compétence et le sérieux de Swiss lorsqu'il s'agit de réviser ses appareils.



La révision d'un Avro RJ („Jumbolino“) dure plusieurs semaines.

Flash info

www.sisa.ch

Le nouveau site Web de SISA est «sur la toile» depuis juin 2005. Il a été réalisé en très peu de temps avec le Content Management System (CMS) Typo3 sur la base Open Source, en collaboration avec Blattnergrafik et TB Informatik. Nous y publierons régulièrement les nouvelles concernant SISA, ainsi que les produits et les partenaires de SISA. Venez surfer sur notre site!

Idee (solution d'exportation électronique idéale)

C'est ainsi que s'appelle le nouveau projet de la Direction générale des douanes (DGD). Vers le milieu de l'année, la DGD a fait savoir que l'actuelle réglementation simplifiée en matière d'exportation (VAR) serait remplacée d'ici au 1er janvier 2007. SISA fait partie du groupe de travail qui s'est réuni deux fois jusqu'à présent, à titre informatif. Dès que le nouveau concept de la DGD sera défini, nous en informerons nos clients.



SISA nommée «IBM Premier Business Partner»

En juin, SISA s'est vu décerner le titre de «IBM Premier Business Partner 2005». Rares sont les entreprises suisses pouvant se vanter d'avoir obtenu pour l'année en cours ce label de qualité très prisé.

C'est en 2000 qu'IBM Corporation a lancé le programme international «PartnerWorld» dont l'objectif est de classer ses partenaires commerciaux d'après de sévères critères qualitatifs et en fonction de leur engagement et de leur fiabilité.

A l'issue d'un audit très complet, SISA s'est vu décerner ce titre qui est le plus élevé que les partenaires commerciaux peuvent obtenir dans le cadre du programme international «PartnerWorld». Mais avant cela, SISA a dû satisfaire à des critères très sévères en matière d'évaluation annuelle de la satisfaction de la clientèle. Ce sondage a été effectué par une entreprise indépendante choisie par IBM. Nous avons par ailleurs dû justifier d'un certain nombre de collaborateurs certifiés IBM, d'un helpdesk qualifié ainsi que d'un support sur site.

Les entreprises répondant à ces exigences élevées bénéficient de la part d'IBM de la meilleure assistance possible au niveau du marketing, de la vente et de la technique.

Importance

Sur 1000 IBM Business Partner en Suisse, seules 35 entreprises bénéficient du titre «Premier».

Peter Quadri, Président de la Direction générale d'IBM Suisse, remet le précieux certificat au CEO de SISA, Roland Schumacher.



Flash info

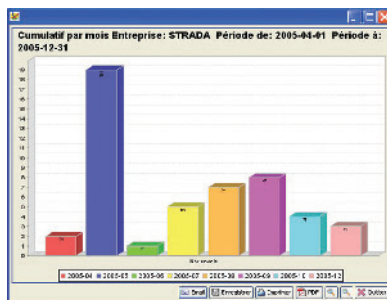
REPORTit

Avec REPORTit, les clients de TRANSit et STRADA disposent d'un outil d'extraction qui convertit facilement les données de fichiers spécifiques en statistiques prêtes à l'emploi. Celles-ci peuvent ensuite être représentées sous la forme de tableaux ou de graphiques à des fins de contrôles. Grâce à la sélection par critères (filtre) et à différents niveaux, chaque rapport dispose d'options d'extraction complètes telles que par client et service, cumul par mois, par mois/service, etc.



Toutes les statistiques peuvent également être exportées vers une feuille de calcul Excel, être envoyées par e-mail ou sous forme de fichier PDF.

REPORTit permet de représenter graphiquement...



Entreprises	18 Périodes	18 Périodes	18 Périodes	18 Périodes	18 Périodes	
STRADA	2005-01	1900	1027602000	878469164,3	2424793,87	0,00
STRADA	2005-02	2000	1692247700	119522160	1988768,70	0,00
STRADA	2005-03	1950	84609854	8527255,1	9899522	0,00
STRADA	2005-04	0	84440	792440	98400	0,00
STRADA	2005-05	0	88794400	8179700	1129900	0,00
STRADA	2005-06	0	100000	100000	0,00	0,00
STRADA	2005-07	0	0	0	1771180	0,00
STRADA	2005-08	0	151000	1577700	286200	0,00
STRADA	2005-09	0	189000	187000	028327	0,00
STRADA	2005-10	0	191000	191000	2089200	0,00
STRADA	2005-11	0	6911000	6111000	1100000	0,00
STRADA	2005-12	0	30188700	30188700	018817000	0,00
Tota						

...ou sous forme de tableau les résultats d'après différents critères.

Support client optimisé

Depuis l'introduction des PC en postes de travail, le support est devenu de plus en plus complexe. De nombreuses composantes peuvent aujourd'hui être à l'origine des problèmes rencontrés par les clients. Si autrefois l'accès direct à iSeries suffisait à résoudre un problème, les configurations personnalisées des différents PC peuvent aujourd'hui avoir des répercussions sur le fonctionnement opérationnel. Avec l'outil de support moderne Netviewer one2one, votre conseiller SISA voit sur son écran ce qui s'affiche sur le vôtre. Les questions du style «Où vous trouvez-vous?» sont à présent superflues. Notre conseiller peut même prendre le contrôle de votre écran pour vérifier vos configurations ou pour vous expliquer en direct les étapes à suivre.



Le nouvel outil Netviewer one2one permet d'optimiser encore plus les prestations de support.

33ème anniversaire de SISA!

Passer de 5 à 45 collaborateurs en 33 ans, devenir un spécialiste des différents métiers, assurer la continuité des relations clients et du développement de nouveaux logiciels: telle est l'histoire de l'entreprise SISA que nous résumons ci-après en quelques mots-clés:

- 1972: création du centre de calcul «Studio Computer» avec 5 collaborateurs à Lugano. La première prestation proposée est une solution pour la gestion du personnel.
- 1978: changement de technologie et passage aux multiprocesseurs. «Révolution informatique» avec l'introduction des postes de travail.
- 1978-80: collaboration étroite avec IBM grâce à Angelo Ferrazini. Identification de la niche de marché «Solution informatique pour le transit», qui n'avait été proposée jusque là que par NCR sous la forme d'une application unique. Développement d'une solution pour le transit pour SAIMA S.p.A. à Chiasso. Autres clients tessinois dans les années suivantes.
- 1983: création de SISA Studio Informatica SA le 1er septembre 1983 et changement d'orientation de l'activité principale: le prestataire de centre de calcul devient un éditeur de logiciels. Les membres fondateurs sont Gian Paolo Carmagnola (direction des projets), Angelo Ferrazini (Vente, directeur), Franco Biaggi et Danilo Caraveo (programmation). A l'exception du premier retraité de SISA, Angelo Ferrazini (1998), tous les autres membres fondateurs sont encore actifs actuellement chez SISA.
- 1983/84: SISA compte parmi les pionniers du dédouanement avec la solution Zoll84.
- 1984: l'entreprise de transport Goth ainsi que ses filiales sont le premier client suisse alémanique de SISA.
- 1986/87: les transitaires HOCO Hofstetter+Co. / CTO Internationale Transporte AG, Oeschger AG à Pratteln et Natco AG à Rümlang sont nos clients «pionniers» de Suisse alémanique.
- 1989: ouverture d'une succursale à Lenzburg avec Richard Veraguth et Jürg Zellmeyer.
- 1989/90: établissement de la première déclaration ZM90 avec un logiciel SISA.
- 1990: déplacement du bureau à Reinach (BL) avec tous les collaborateurs venant de la région de Bâle.
- 1991: entrée de Claude Cramer.
- 1994: élection de Claude Cramer au siège de président du CA et au poste de directeur général.
- 1994: ouverture de la succursale SISA à Genève.
- 1996: première installation d'un logiciel SISA en Allemagne.
- 1998: première installation d'un logiciel SISA en Autriche.
- 2000: création du centre de calcul et d'ASP
- 2001: première installation d'un logiciel SISA en France.
- 2005: Roland Schumacher et Gian Paolo Carmagnola dirigent l'entreprise SISA en leur qualité respective de directeur et de délégué du Conseil d'administration. Claude Cramer est toujours président du Conseil d'administration.



SISA Studio Informatica SA

info@sisa.ch

www.sisa.ch

CH-I: Via Carvina 1, CH-6807 Taverne, Tél. +41 (0)91 935 75 35, Fax +41 (0)91 935 75 30

CH-F: Avenue des Baumettes 13, CH-1020 Renens, Tél. +41 (0)21 635 59 77, Fax +41 (0)21 635 59 78

CH-D: Kägenstrasse 17, CH-4153 Reinach, Tél. +41 (0)61 716 94 44, Fax +41 (0)61 716 94 40

F: ANTEO, 23 boucle de la ramée, FR-St Quentin Fallavier (Lyon), Tél. +33 (0)4 74 82 58 79, Fax. +33 (0)4 74 82 58 81